

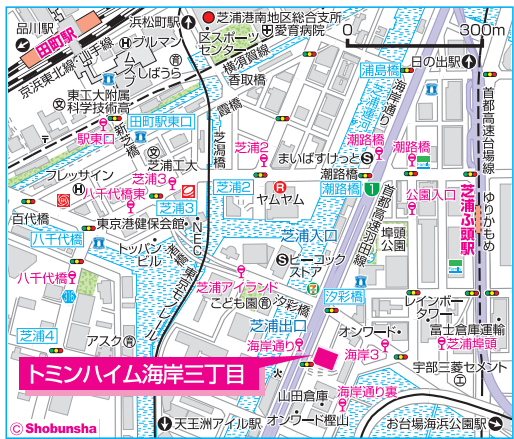
一般賃貸住宅

5 トミンハイム海岸三丁目

法人 法人連名 ファミリー

東京臨海新交通ゆりかもめ「芝浦ふ頭」駅下車徒歩 8分
JR山手線・京浜東北線「田町」駅下車徒歩 13分

所在地：港区海岸3-9-40
築年月：1993年3月
管理戸数：155戸
棟数：1棟
構造/階層：鉄骨鉄筋コンクリート造/20階
共益費：5,000円/月
敷金：家賃の2ヶ月分
駐車場：74台
駐車場使用料：26,000・29,000円/月
駐車場敷金：駐車場使用料の2ヶ月分
駐車場種別：機械式



設備仕様 EV CATV 管理員 浴乾 オートロック BS エアコン 追焚 宅配ボックス インターネット ガスコンロ 床暖房 室内洗濯機置場 一部戸 電子レンジ モニター付インターネットポータル 電子決済 耐震種別 新耐震適合

特記事項 当住宅西側の首都高速道路1号線の騒音が予想されます。管理上、居室内に立ち入る場合があります。3階～7階は東京港湾福利厚生協会の施設です。1、2階に店舗及び防災センターがあります。

AL1 1LDK (26戸) 専有面積 55.47・55.98㎡
家賃：135,000～147,500円
申込区分：A5001

※バルコニーは東向きと西向きの2つのタイプがあります。

AL2 1LDK (13戸) 専有面積 56.52㎡
家賃：143,500～150,900円
申込区分：A5001

※バルコニーは南向きです。

L1 2LDK (24戸) 専有面積 72.87・73.49㎡
家賃：152,200～166,200円
申込区分：A5002

※バルコニーは東向きと西向きの2つのタイプがあります。

L2 2LDK (26戸) 専有面積 72.44・73.62㎡
家賃：156,300～168,200円
申込区分：A5002

※バルコニーは南・東向きと南・西向きの2つのタイプがあります。

L3 2LDK (2戸) 専有面積 78.40・79.06㎡
家賃：157,700・163,900円
申込区分：A5002

※バルコニー側が東・西・北に面するタイプです。

HL1 3LDK (25戸) 専有面積 93.53・94.00㎡
家賃：174,300～190,400円
申込区分：A5003

一般賃貸住宅

港区

HL2 3LDK (24戸) 専有面積 90.40・91.07㎡

□家賃：169,600～185,300円

◆申込区分：A5003

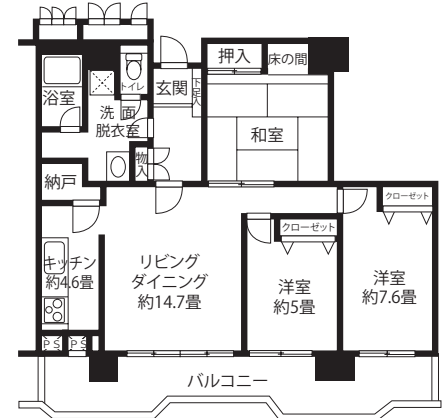


※バルコニーは東向きと西向きの2つのタイプがあります。

HL3 3LDK (13戸) 専有面積 88.82㎡

□家賃：177,100～186,200円

◆申込区分：A5003

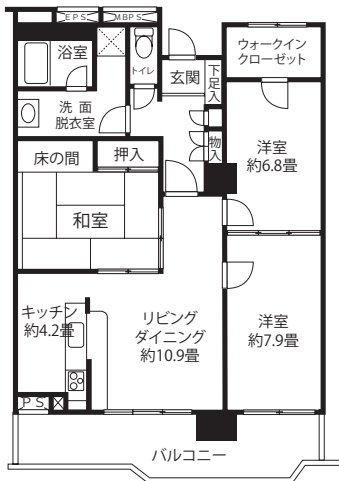


※バルコニーは南向きです。

HL4 3LDK (2戸) 専有面積 83.94・84.56㎡

□家賃：163,100・169,600円

◆申込区分：A5003



※バルコニーは東向きと西向きの2つのタイプがあります。